

# 環境に配慮した、ロングライフで 高品質の商品開発を進めています。

創業以来の「使い捨てでない製品づくり」。すべての製品においてこの精神を受け継いだ製品開発を進めています。

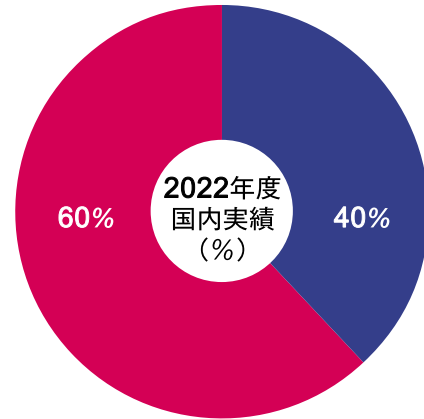
また、高品質で耐久性の高い製品づくりに努めるのはもちろん、環境対応商品をはじめ、素材の安全性やリサイクル性など、さまざまな視点から、より環境にやさしい製品を生み出す努力を重ねています。



## 環境との調和を考えた高い品質

品質の高さはもちろんのこと、リサイクル樹脂や非塩ビ素材といった環境への負荷が少ない素材を使うなど、環境との調和を盛り込んだ商品開発にも積極的に取り組んでいます。スタンプ台や朱肉・筆記用具など、多くの環境対応商品がエコマーク商品に認定されています。

## 環境対応商品<sup>\*1</sup> 売上比率



■ 環境対応商品 ■ 環境対応商品以外

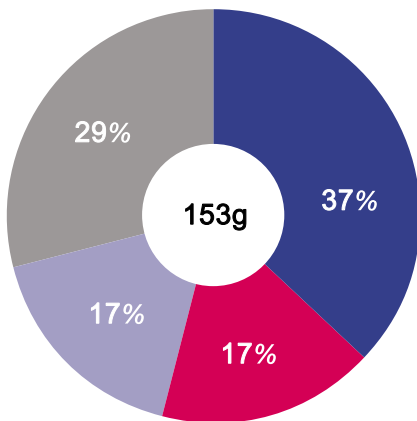
※1 環境対応商品とはシャチハタ独自の判断基準を満たした製品です。

## ライフサイクルアセスメントによる環境負荷の着実な低減

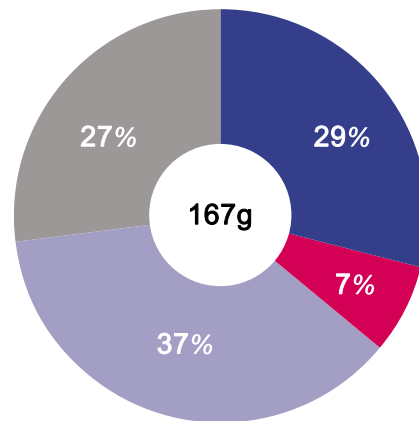
文具の原材料調達、生産、流通、使用、廃棄までのすべてのプロセスを通じ、総合的な環境影響を評価するのがライフサイクルアセスメント(LCA)です。すべての段階で環境への影響を評価するLCAを実施しています。筆記具の乾きまペンは従来品(油性マーカー丸3/角5)に比べ、ライフサイクル全体で約15%以上のCO<sub>2</sub>排出量を削減しています。



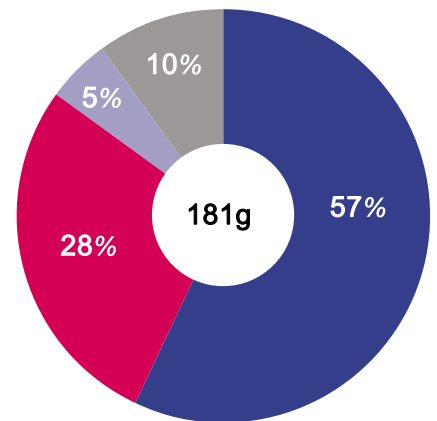
## 製品ごとのCO<sub>2</sub>排出量比較 (従来データ)



乾きまペン(マレーシア生産)



乾きまペン(日本生産)



油性マーカー丸3/角5

■ 原材料調達段階 ■ 生産段階 ■ 流通段階 ■ 廃棄リサイクル段階